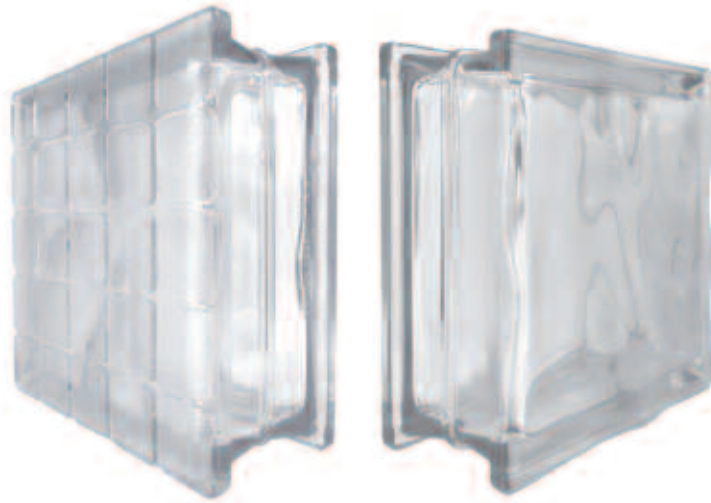


SEVES

EUHEIT I  
IDAD  
OUVE  
OVITÀ  
NOV

VIDADE NOVITÀ NI  
UVEAUTÉ NOVE  
TÀ NEW NEUHEI  
DAD NOVIDADE I  
EIT NOUVEAUTÉ N  
DE NOVITÀ NEW  
AUTÉ NOVEDAD  
TÀ NEW NEUHEI  
VEDAD NOVIDAI  
HEIT NOUVEAU  
DADE NOVITÀ M  
VEAUTÉ NOVEDAD  
VITÀ NEW NEUHEI  
AD NOVIDADE  
T NOUVEAUTÉ  
VIDADE NOVITÀ NI  
UVEAUTÉ NOVE  
TÀ NEW NEUHEI  
DAD NOVIDADE I  
EIT NOUVEAUTÉ N  
DE NOVITÀ NEW  
AUTÉ NOVEDAD  
TÀ NEW NEUHEI  
VEDAD NOVIDAI  
HEIT NOUVEAU  
DADE NOVITÀ M  
VEAUTÉ NOVEDAD  
VITÀ NEW NEUHEI  
AD NOVIDADE  
T NOUVEAUTÉ  
VIDADE NOVITÀ NI  
UVEAUTÉ NOVE



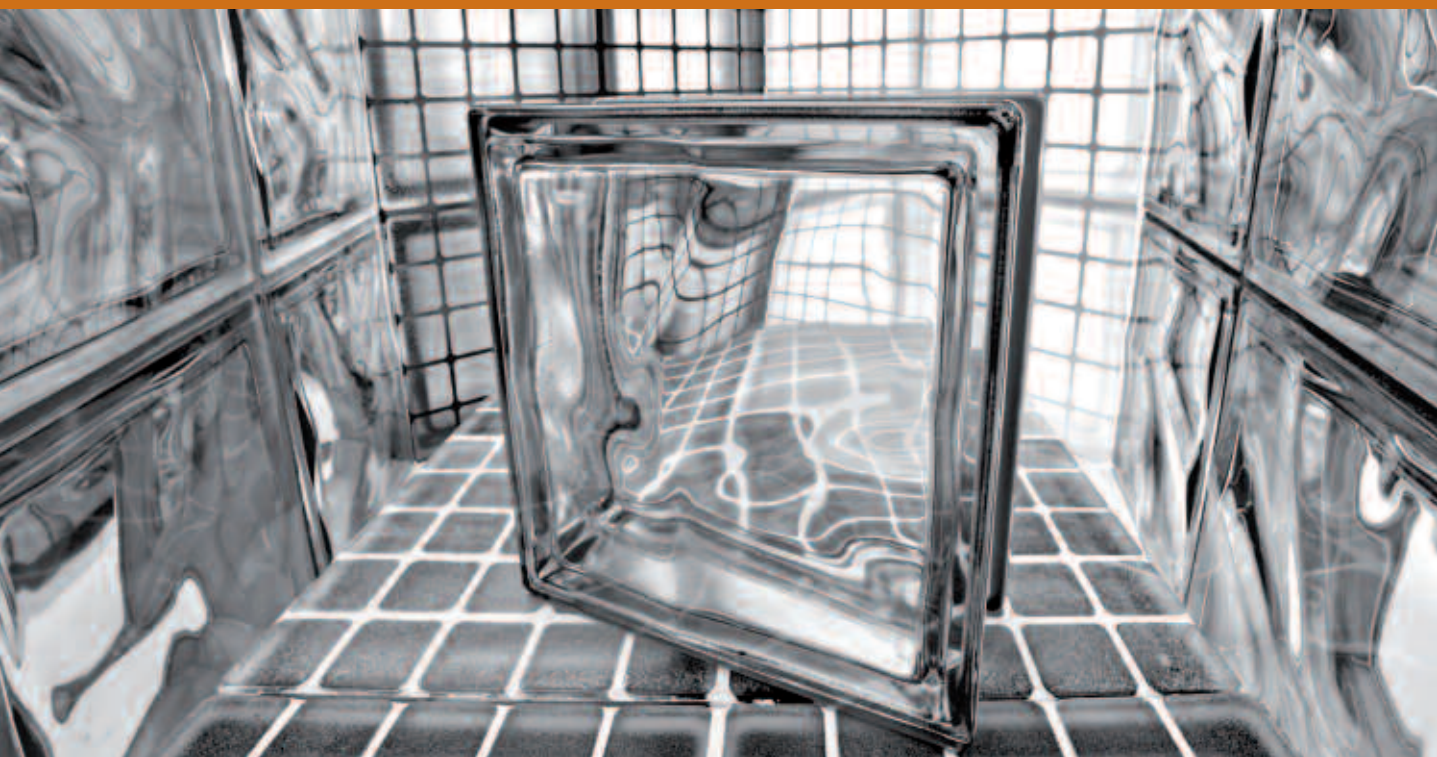
Pegasus 3D

SEVES  
GLASS  
BLOCK  
DESIGN

EUHEIT NOUVEA  
NOVIDADE NOV  
NOUVEAUTÉ NOV  
NOVITÀ NEW NE  
UVEAUTÉ NOVE  
OVITÀ NEW NEU  
NOVEDAD NOVID  
EUHEIT NOUVEA  
VIDADE NOVITÀ N  
UVEAUTÉ NOVE  
VITÀ NEW NEU  
NOVEDAD NOVID  
NEUHEIT NOUVEA  
NOVIDADE NOVITÀ  
UVEAUTÉ NOVED  
OVITÀ NEW NEUH  
NOVEDAD NOVID  
EUHEIT NOUVEA  
DADE NOVITÀ M  
UVEAUTÉ NOVE  
OVITÀ NEW NEU  
NOVEDAD NOVIDA  
EUHEIT NOUVEA  
VIDADE NOVITÀ N  
UVEAUTÉ NOVE  
VITÀ NEW NEU  
NOVEDAD NOVID  
NEUHEIT NOUVEA  
NOVIDADE NOVITÀ  
UVEAUTÉ NOVED  
OVITÀ NEW NEUH  
NOVEDAD NOVID  
EUHEIT NOUVEA  
DADE NOVITÀ M  
UVEAUTÉ NOVE  
OVITÀ NEW NEU  
NOVEDAD NOVIDA



La ricerca continua ...  
La investigación continúa...  
A pesquisa continua...



# Seves glassblock 2011

## Debutta la nuova collezione

## Se estrena la nueva colección

## Chegou o lançamento da nova coleção

■ ■ Seves glassblock prosegue il proprio percorso di incessante ricerca, di continua sperimentazione sul prodotto *“mattoni di vetro”*.

Accanto all'ideazione di **nuove e molteplici forme**, in sintonia con l'evoluzione del gusto contemporaneo, ecco il lavoro sulle facce esterne del mattone di vetro atto a creare **una nuova offerta di prodotti dalle superfici tridimensionali**. Seves glassblock sperimenta, per la prima volta nel 2007, la realizzazione di un decoro 3D sulle facce del mattone con il blocco *Dorico*, animato da un gioco di scanalature e sporgenze in rilievo di 20 mm, su progetto ideato da Rafael Moneo e prodotto nell'ambito del servizio Tailor Made offerto agli architetti.

Nel 2010 si rimette in gioco con il mattone *Diamante* disegnato da 5+1AA Alfonso Femia Gianluca Peluffo e caratterizzato da 1 faccia piramidale asimmetrica con cuspidi di 10 cm, dimostrando di saper gestire le forme più ardite ed aprendo nuove frontiere all'utilizzo del materiale.

Non manca poi l'attenzione **per l'aspetto più tecnico**, con innovazioni che rendono il *“mattone di vetro”* ancora più versatile per rispondere alle sempre più sentite esigenze *“green”*.

■ Seves glassblock prosigue con su línea de incesante investigación, de continua experimentación con el producto *“bloque de vidrio”*.

Junto con la creación de nuevas y múltiples formas, en sintonía con la evolución del gusto contemporáneo, presentamos el trabajo sobre las caras externas del bloque de vidrio a fin de crear una **nueva oferta de productos de superficies tridimensionales**.

En 2007, Seves glassblock experimentó por primera vez la realización de un motivo 3D sobre las caras del ladrillo con el bloque *Dorico*, animado por un juego de ranuras y salientes en relieve de 20 mm, a partir de un proyecto ideado por Rafael Moneo y producido en el marco del servicio Tailor Made ofrecido a los arquitectos.

En 2010 propone el ladrillo *Diamante*, diseñado por 5+1AA Alfonso Femia Gianluca Peluffo, que se caracteriza por 1 cara piramidal asimétrica con cúspide de 10 cm; demostrando así su buen hacer con las formas más atrevidas y abriendo nuevas fronteras al uso del material.

No descuida tampoco la atención a los **aspectos más técnicos**, con innovaciones que hacen el *“bloque de vidrio”* todavía más versátil a la hora de responder a las cada vez más demandadas exigencias *“green”*.

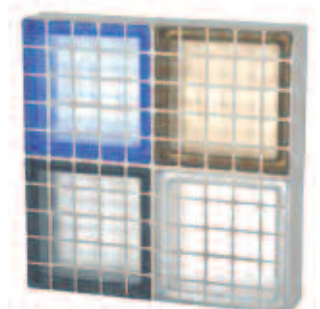
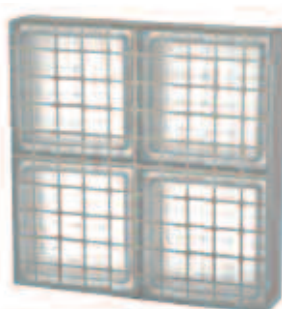
■ A Seves glassblock numa trajetória incessante de pesquisa, continua a fazer experimentações sobre o produto *“bloco de vidro”*.

Além de idealizar **novas e múltiplas formas**, em sintonia com a evolução do gosto contemporâneo, surge o trabalho sobre as duas faces externas do bloco de vidro capaz de criar uma **nova oferta de produtos com superfícies tridimensionais**.

A Seves glassblock experimenta, pela primeira vez em 2007, a realização de uma decoração 3D nas faces do bloco de vidro *Dorico*, animado por um jogo de ranhuras e saliências em relevo de 20 mm, sobre um projeto ideado por Rafael Moneo e produzido no âmbito do serviço Tailor Made oferecido aos arquitetos.

Em 2010, renova-se com o bloco de vidro *Diamante* desenhado por 5+1AA Alfonso Femia Gianluca Peluffo e caracterizado por uma face piramidal assimétrica com vértice de 10 cm, demonstrando saber gerenciar as formas mais inusitadas e também saber abrir novas fronteiras para o uso do material.

Não se descuidou também do **aspecto mais técnico**, com inovações que tornam o *“bloco de vidro”* ainda mais versátil para responder cada vez mais às exigências *“verde”*.





## Il mattone "onda esterna" El bloque "onda externa" O bloco "onda externa"

### Superfici in movimento

Un'onda in movimento, che increspa la superficie esterna del mattone di vetro riflettendo bagliori inediti.

Appartiene ai nuovi prodotti ideati per arricchire la collezione Seves glassblock il mattone di vetro "con onda esterna", nato con l'intento di amplificare l'effetto visivo mutevole del blocco con disegno vetro ondulato, proiettando l'onda vetrosa, solitamente racchiusa all'interno del mattone, sulle sue facce esterne.

Il decoro dell'*Onda Esterna* che dà origine ad effetti visivi cangianti a seconda del punto di vista e nuova piacevolezza al tatto, modifica l'impatto estetico del materiale. Filtra i raggi luminosi deformandone piacevolmente la direzione, tramutando i profili netti di oggetti e figure in una suggestiva composizione di ombre e forme irregolari.

### Superficies en movimiento

Una ola en movimiento, que encrespa la superficie externa del bloque de vidrio reflejando destellos inéditos.

Pertenece a los nuevos productos ideados para enriquecer la colección Seves glassblock el bloque de vidrio "con onda externa", nacido con el propósito de amplificar el efecto visual cambiante del bloque con diseño de vidrio ondulado, proyectando la onda de vidrio, normalmente encerrada dentro del ladrillo, sobre sus caras externas.

El motivo de la *Onda Externa* que da origen a efectos visuales que cambian de color según el punto de vista y ofrecen nuevos agrados al tacto, modifica el impacto estético del material. Filtra los rayos luminosos deformando agradablemente su dirección, cambiando los perfiles netos de objetos y figuras en una sugestiva composición de sombras y formas irregulares.

### Superfícies em movimento

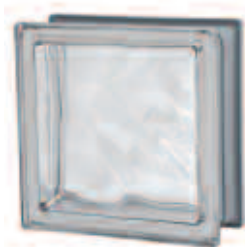
Uma onda em movimento, que encrespa a superfície externa do bloco de vidro, refletindo reflexos inéditos.

Pertence aos novos produtos, idealizados para enriquecer a coleção Seves glassblock o bloco de vidro "com onda externa", criado com a intenção de amplificar o efeito visual mutável do bloco com desenho de vidro ondulado, projetando a onda de vidro normalmente fechada dentro do bloco, sobre suas faces externas.

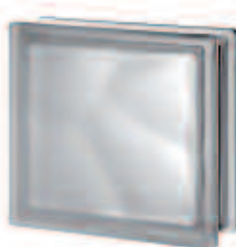
A decoração do bloco Onda Externa, que origina efeitos visuais brilhantes conforme o ponto de vista e nova sensação tátil, modifica o impacto estético do material. Filtra os raios luminosos, deformando agradavelmente a direção, transformando os perfis nítidos de objetos e figuras em uma sugestiva composição de sombras e formas irregulares.



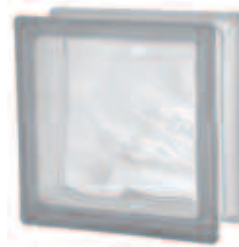




NEUTRO Q19 ONDA ESTERNA MET



NEUTRO Q19 ONDA ESTERNA SAT



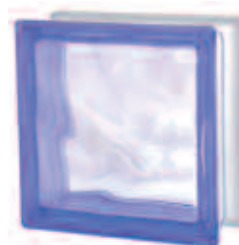
NEUTRO Q19 ONDA ESTERNA



BLU Q19 ONDA ESTERNA MET



BLU Q19 ONDA ESTERNA SAT



BLU Q19 ONDA ESTERNA



NORDICA Q19 ONDA ESTERNA MET



NORDICA Q19 ONDA ESTERNA SAT



NORDICA Q19 ONDA ESTERNA



SIENA Q19 ONDA ESTERNA MET



SIENA Q19 ONDA ESTERNA SAT



SIENA Q19 ONDA ESTERNA

Peso (Kg)  
Peso (Kg)  
Peso (Kg)

N.Pezzi /m<sup>2</sup>  
N.Piezas /m<sup>2</sup>  
N.Peças/m<sup>2</sup>

N.Pezzi /scatola  
N.Piezas/caja  
N.Peças/caixa

N.Pezzi /pallet  
N.Piezas/pallet  
N.Peças/pallet

**PEGASUS ONDA ESTERNA****Q19** 19x19x8cm**2,3****25/27\*****5****350**

\*quantità variabile in funzione della dimensione della fuga / cantidad variable en función de la dimensión de la junta / quantidade variável em função da dimensão da junta





# Il mattone "mosaico" El bloque "mosaico" O bloco "mosaico"

## Le nuove frontiere del mattone di vetro

Le carte vincenti del mattone di vetro, in primis bifaccialità e passaggio della luce, si sposano con la gradevolezza estetica del mosaico, ovvero superfici composite generate dal minuzioso accostamento di piccoli tasselli quadrati.

Ciascuna delle 2 facce esterne di questo mattone, nel formato Pegasus 19x19 cm, presenta 25 quadrati sporgenti delle dimensioni di 3,5x3,5 cm e con gli angoli leggermente smussati, separati da una griglia di raccordo che rimane incassata e che può essere riempita con facilità dallo stucco utilizzato tra un blocco e l'altro.

All'immediato beneficio di una posa in opera più rapida rispetto al mosaico tradizionale, grazie al modulo più grande ed alle tecniche di montaggio a secco brevettate da Seves glassblock, si aggiungono i vantaggi tipici del mattone di vetro: passaggio della luce tra un ambiente e l'altro, trasparenza totale od opacità della versione satinata, bifaccialità del materiale che non richiede una doppia posa.

## Las nuevas fronteras del bloque de vidrio

A las bazas triunfantes del bloque de vidrio, ante todo la bifacialidad y el paso de la luz, se une al agrado estético del mosaico, de las superficies generadas por la minuciosa composición realizada con pequeñas piezas cuadradas.

Cada una de las 2 caras externas de este bloque, en el formato Pegasus 19x19 cm, presenta 25 cuadrados sobresalientes de 3,5x3,5 cm, con los ángulos ligeramente rebordeadados, separados por una rejilla de unión que permanece encajada y que puede rellenarse fácilmente con el emplaste utilizado entre bloque y bloque.

Al beneficio inmediato de una puesta en obra más rápida con respecto al mosaico tradicional, gracias al módulo más grande y a las técnicas de montaje en seco patentadas por Seves glassblock, se añaden las ventajas típicas del bloque de vidrio: paso de la luz entre los distintos espacios, la transparencia total o la opacidad de la versión satinada, la bifacialidad del material, que no requiere de doble colocación.

## As novas fronteiras do bloco de vidro

Às principais vantagens do bloco de vidro, em primeiro lugar a dupla face e a passagem da luz, acrescenta-se a estética agradabilíssima do mosaico, com superfícies compostas geradas pela minuciosa combinação de pequenos ladrilhos quadrados.

Cada uma das 2 faces externas deste bloco, no formato Pegasus 19x19 cm, apresenta 25 quadrados salientes que medem 3,5x3,5 cm e com ângulos levemente arredondados, separados por uma grelha de conexão que permanece encaixada e que pode ser preenchida com facilidade pela argamassa utilizada entre um bloco e outro.

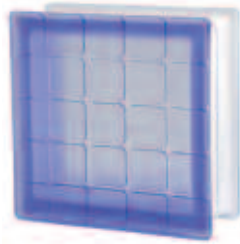
Ao imediato benefício de uma colocação mais rápida em respeito a instalação tradicional, graças ao módulo maior e às técnicas de colocação a seco patenteadas pela Seves glassblock, acrescentam-se as vantagens típicas do tijolo de vidro: passagem da luz entre um ambiente e outro, transparência total ou opacidade na versão satinada, dupla face do material que não requer uma dupla colocação.



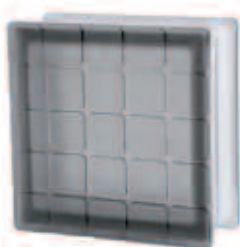




NEUTRO Q19 MOSAICO



BLU Q19 MOSAICO



NORDICA Q19 MOSAICO



SIENA Q19 MOSAICO

	Peso (Kg)	N. Pezzi /m <sup>2</sup>	N. Pezzi /scatola	N. Pezzi /pallet
<b>PEGASUS MOSAICO</b>				
<b>Q19</b> 19x19x8cm	<b>2,3</b>	<b>25/27*</b>	<b>5</b>	<b>350</b>
	Peso (Kg)	N. Piezas /m <sup>2</sup>	N. Piezas/caja	N. Piezas/pallet
	Peso (Kg)	N. Peças/m <sup>2</sup>	N. Peças/caixa	N. Peças/pallet

\*quantità variabile in funzione della dimensione della fuga / cantidad variable en función de la dimensión de la junta / quantidade variável em função da dimensão da junta





**SEVES  
GLASS  
BLOCK**  
**DESIGN**

# SEVES GLASS BLOCK

Photographs: Darden studio, Fotocronache Germogli.

[www.sevesglassblock.com](http://www.sevesglassblock.com)

## EUROPE

### Seves S.p.A.

Administration, Offices,  
Factories, Warehouses  
Via R. Giuliani, 360  
50141 Firenze - Italia  
Tel.: +39 055 449 51  
Fax: +39 055 425 009 6  
Sales Dept. Fax: +39 055 455 295

### Vitrablok, s.r.o.

Administration, Offices,  
Factories, Warehouses  
Bílinská 42 - 419 14 Duchcov  
Česká Republika  
Tel.: +420 417 818 111  
Fax: +420 417 835 807  
Sales Dept. Fax: +420 417 669 536

### Delegación Península Ibérica

Vetro Iberia, S.L.  
Offices and showroom  
C./ Rosas 6, local  
50009 Zaragoza  
España  
Tel.: +34 (976) 30 60 26  
Fax: +34 (976) 55 25 58

## AMERICAS

### Seves Glassblock Brasil S.A.

Administration, Offices,  
Factories, Warehouses  
Av. Lúcio Thomé Feteira, 312 Parte  
CEP 24415-000 São Gonçalo  
RJ - Brasil  
Tel.: +55 (21) 3707 9108  
Fax: +55 (21) 3707 9113

*Seves reserves its right to make, at its own discretion, any changes either technical or to the colour, size and finishing of its products which it deems necessary. Seves also reserves its right to stop manufacturing.*